

# DÉVELOPPER MES CAPACITÉS



“**SÉCURISER**  
*mon avenir  
professionnel...*”



**1<sup>ER</sup> RÉSEAU D'EXPERTS  
POUR LA FORMATION ET L'EMPLOI**



# SAVOIR ÉVOLUER DANS SON EMPLOI

*ou rebondir pour  
en retrouver un...*

**Les réalités observées auprès  
de nombreux salariés permettent  
de vous suggérer les quelques  
conseils suivants :**

**1**

## **OSER CHANGER DE POSTE OU D'ENTREPRISE**

Oser changer de poste ou d'environnement de travail au cours de votre vie professionnelle montre votre capacité d'adaptation à des situations nouvelles.

**2**

## **PRENDRE DES INITIATIVES, ÊTRE RESPONSABLE**

Prendre des initiatives et être responsable dans votre poste démontre votre capacité à prendre en charge de nombreuses situations professionnelles différentes.

**3**

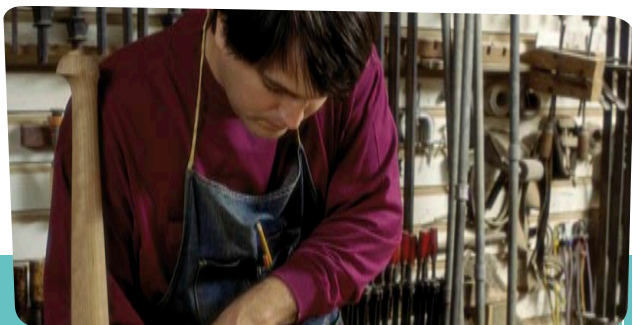
## **SE FORMER PENDANT SA VIE PROFESSIONNELLE**

Participer à des actions de formation professionnelle internes ou externes à l'entreprise montre votre volonté de progresser en compétences et de vous adapter aux changements technologiques ou d'organisation des entreprises.

**4**

## **CHANGER DE NIVEAU OU PROGRESSER DANS SA QUALIFICATION PROFESSIONNELLE**

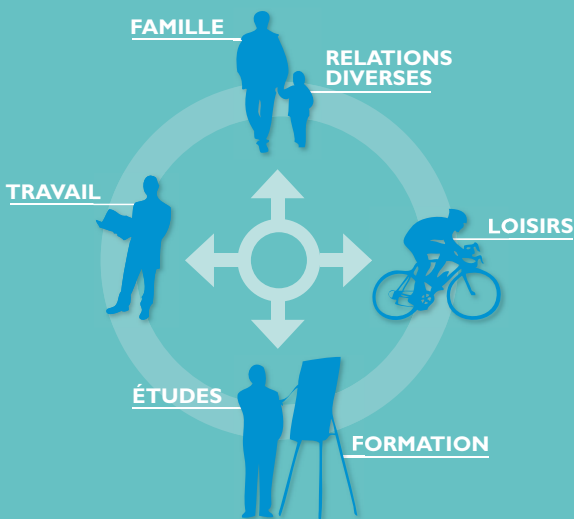
La progression de niveau ou de qualification au cours de votre vie professionnelle favorise votre évolution professionnelle dans différentes entreprises.



5

## DÉVELOPPER SES RELATIONS PROFESSIONNELLES ET PERSONNELLES

Développer vos relations professionnelles et personnelles et savoir les mobiliser vous aide dans votre vie professionnelle.



### En conclusion

Ces quelques conseils vous permettent de mieux garantir vos emplois successifs au cours de votre vie professionnelle. Ils vous assurent un développement de compétences complémentaires aux techniques métiers, facilitant ainsi votre évolution et votre mobilité.



# → QUIZ

## Êtes-vous dans un profil professionnel durable ou risqué ?

**Il vous suffit de répondre aux différentes questions en mettant une croix dans “plutôt vrai” ou “plutôt faux”.**

### Posture 1

Je fais des mots croisés, des Sudoku®, etc., pour entretenir mes connaissances générales.

J'écoute et je lis des informations générales et économiques nationales et régionales régulièrement afin d'enrichir mes connaissances.

### Posture 2

J'intègre facilement un nouveau poste de travail.

J'aime changer d'activité ou changer d'équipe.

### Posture 3

Je m'intéresse aux formations proposées par mon entreprise.

J'ai participé à plusieurs actions de formation organisées par mon entreprise.

### Posture 4

Je m'informe, je lis des revues techniques et des documents sur mon secteur d'activité et mon métier.

J'utilise Internet pour rechercher des informations générales et professionnelles.

PLUTÔT  
VRAI

PLUTÔT  
FAUX



### Posture 5

Je m'organise pour développer mes compétences par la formation ou tout autre moyen.

Je connais, j'utilise ou j'envisage d'utiliser les dispositifs mis à disposition (Congé Individuel de Formation, Droit Individuel à la Formation).





### Posture 6

J'adhère à une association, un syndicat ou un club et participe aux activités proposées.

Il m'arrive de participer à la préparation et à l'organisation d'événements (dans ma commune ou autre).





PLUTÔT  
VRAI

PLUTÔT  
FAUX

**TOTAUX**



## Et maintenant

**Vous avez participé à ce quiz qui vous a permis une première analyse de vos compétences. Nous vous engageons à poursuivre la démarche en consultant les actions, moyens et outils qui vous sont proposés pour une employabilité durable (voir page suivante).**





# DÉVELOPPER VOTRE EMPLOYABILITÉ DURABLE

*en quelques actions clés...*

**En fonction des réponses que vous avez faites dans le quiz, les 7 actions clés ci-dessous vous aideront à sécuriser votre parcours professionnel :**

## Action 1

**ENTRETENIR** son niveau de formation initiale ou, s'il est insuffisant, chercher à progresser dans les disciplines générales (français, mathématiques...) par des formations, cours de rattrapage...

## Action 2

**S'INTÉGRER** dans l'entreprise, s'adapter au poste et à la fonction occupés en questionnant des collègues, un tuteur le cas échéant pour apprendre, et ne pas hésiter à demander de l'aide...

## Action 3

**SE PROFESSIONNALISER** dans l'entreprise, saisir toutes les opportunités de progresser en compétences en changeant de poste, en acceptant de nouvelles tâches, en travaillant au sein d'un groupe, en participant aux formations proposées par l'entreprise.

## Action 4

**S'INFORMER** sur l'actualité générale et économique, observer l'évolution du monde professionnel dans lequel on évolue, être curieux de ce qui se passe autour de soi, rechercher des informations utiles pour son avenir professionnel et personnel, en n'oubliant pas l'utilisation d'outils comme Internet pour y parvenir.



**VOTRE EMPLOYABILITÉ DURABLE,**  
*qu'est-ce que c'est ?*

## Action 5

**PROGRESSER** en demandant à sa hiérarchie, même s'il n'existe pas de dispositif d'évaluation (ex. : entretien annuel, entretien professionnel), ce qu'elle pense du travail effectué, des résultats obtenus et ce qu'elle propose comme points d'amélioration. Utiliser des dispositifs comme le bilan de compétences, ouvert à tous.

## Action 6

**DEMANDER** des formations pour évoluer dans sa vie professionnelle. Participer aux formations que propose l'entreprise. Envisager de s'engager dans une formation longue pour un nouveau projet professionnel.

## Action 7

**DÉVELOPPER** son réseau personnel et professionnel, participer à la vie sociale, culturelle et associative pour connaître du monde (exemples : participer à des associations, syndicats, clubs de sports, pompiers, à des réunions, des événements, etc.).

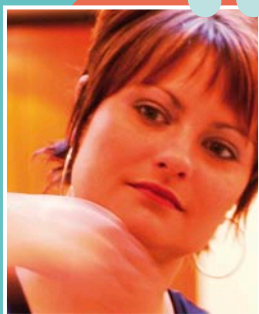


## En résumé

Le schéma ci-dessous illustre la démarche que vous devez adopter pour développer votre employabilité durable.



**C'est votre capacité, à tout moment de votre vie professionnelle, de conserver, de retrouver ou de trouver un emploi dans des délais raisonnables tenant compte de la situation économique.**



J'étais secrétaire, j'ai dû suivre mon compagnon qui changeait de région, j'ai choisi de faire une formation complémentaire qui a élargi mes compétences,

ce qui m'a permis de retrouver rapidement un emploi dans une PME au service comptable.

**Nathalie, 38 ans**



**AGEFOS PME Franche-Comté**

2, rue de l'Industrie - 25042 BESANÇON Cedex

**0 820 42 00 51**  
0,118 € TTC/min à partir d'un poste fixe

Fax 03 81 47 74 75

[www.agefos-pme-fc.com](http://www.agefos-pme-fc.com)